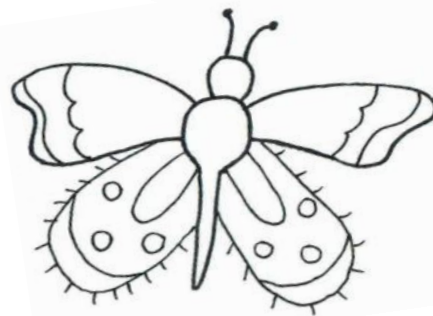
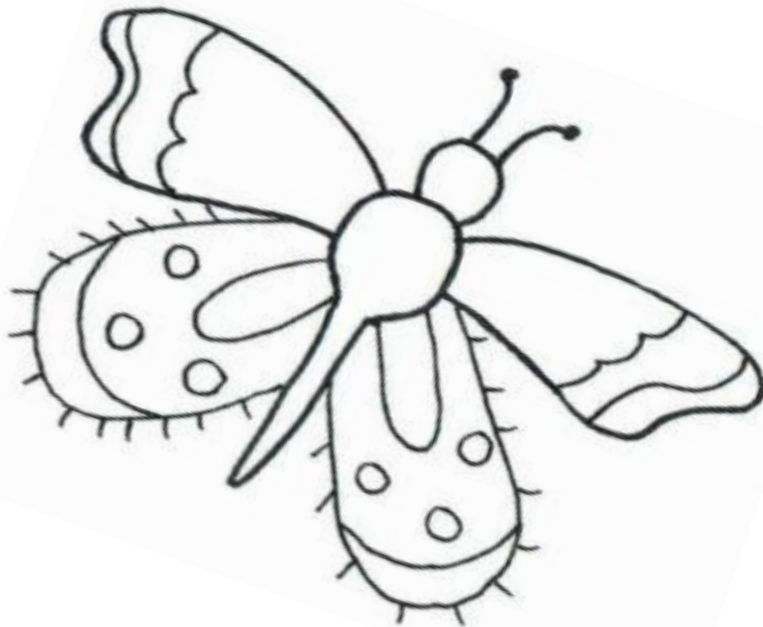


Elternbrief

März – April 2021



Aktuelle Informationen

Mittagessen und Ganztagesbetreuung

Bitte melden Sie Ihr Kind künftig bis **spätestens 7.30 Uhr** am Morgen vom Essen ab. Ab sofort muss von uns das Essen bereits um 7.30 Uhr beim Dornahof bestellt werden.

Testungen von pädagogischem Personal

Das Personal erhält zwei Mal pro Woche die freiwillige Möglichkeit, sich in der Einrichtung mittels Antigen-Test testen zu lassen. Damit leisten wir einen wichtigen Beitrag zum Gesundheits- und Infektionsschutz in unserer Einrichtung.

Wir nehmen die Hygienevorschriften und weitere Vorgaben des Landes sehr ernst und hoffen dadurch fortlaufend den Betrieb aufrechterhalten zu können. Herzlichen Dank auch an Sie, liebe Eltern, dass Sie die Vorgaben so beherzt umsetzen. Dennoch kann es jeder Zeit vorkommen, dass Quarantänemaßnahmen oder Schließzeiten angeordnet werden.

Sprachförderung

Ab Mitte März wird das Sprachheilzentrum, vertreten durch Frau Dannecker, die ambulante Sprachförderung in unserer Einrichtung wiederaufnehmen.

Nähere Informationen erhalten die betroffenen Familien in Kürze.

Wir haben eine neue Matschküche



Mit viele Liebe zum Detail hat uns Familie Kreutle diese tolle Matschküche gebaut. Die Kinder haben sie in den letzten Tagen schon eingeweiht & fleißig gekocht.

Vielen Dank an Familie Kreutle wir haben uns alle sehr darüber gefreut 😊

Dankeschön auch an den Elternbeirat, der uns bei dem Wunsch einer neuen Matschküche unterstützt hat & an Familie Dreher für die Holzpalletten.

Falls Sie Kochtöpfe, Pfannen, Plastikteller, Soßenschöpfer... zu Hause nicht mehr benötigen, freuen sich die Kinder immer darüber.

Liebe Eltern,

am Sonntag, den 28. März ist Palmsonntag.

Jedes Jahr bietet der Kindergarten die Möglichkeit Palmen zu basteln. Palmen für Sie und Ihre Kinder, aber auch Palmen, die am Palmsonntag von den Gemeindemitgliedern käuflich erworben werden können.

Im letzten Jahr war dieses Angebot leider nicht möglich. Und auch dieses Jahr kann das Palmenbasteln nicht wie gewohnt umgesetzt werden.

Unser Elternbeirat hat sich einiges dazu überlegt und wird Sie zeitnah über das diesjährige Basteln bzw. den Kauf von Palmen informieren.

Vorbereitung auf Ostern mit einer Ausstellung der biblischen Erzählfiguren

Dieses Jahr bereiten wir die Kinder auf eine besondere Weise auf das Osterfest vor.

Die Zeit des Lockdowns nutzten wir, um Kulissen, Utensilien und Kleidung für die biblischen Erzählfiguren herzustellen.

Unterstützt wurden wir durch die Ideen des Kindergartens St. Ulrich in Baienfurt und durch Frau Kreutle.

Dank vieler fleißiger Hände ist es uns möglich, eine Osterausstellung mit „Egglfiguren“ anzubieten.

Wir nehmen die Kinder mit, in eine Zeit vor 2000 Jahren. Sie bekommen die Möglichkeit, mit allen Sinnen, die Karwoche und das Osterfest zu erleben.

**Die Ausstellung ist geplant
vom 30. März bis zum 09. April.**

Wenn es die aktuelle Situation zulässt, möchten wir die Ausstellung, unter Einhaltung der Hygieneregeln, für Sie und gegebenenfalls auch für die Gemeinde öffnen.

Darüber werden Sie zeitnah informiert.

Die Osterfeier

Am **Donnerstag, den 01. April** findet mit den Kindern eine Osterfeier in den Gruppen statt.

Bitte geben Sie Ihrem Kind wie gewohnt einen Rucksack mit Vesper & Trinkflasche mit.

Der Osterhase versteckt eine Kleinigkeit für die Kinder.

Der Kindergarten ist von **Karfreitag bis einschließlich Ostermontag** geschlossen.

**Wir wünschen Ihnen und Ihrer Familie
frohe Osterfesttage.**

Bachputzede

Zweimal jährlich, im Frühling und Herbst, säubern wir unseren Ortsbach, den „Baindter Bampfen“.

Dieses Jahr im Frühling findet die Bachputzede an folgenden Tagen statt:

Seesterngruppe:	Mittwoch, 14. April
Fröschegruppe:	Donnerstag, 15. April
Fischegruppe:	Freitag, 16. April

Auf einer bestimmten Strecke haben wir den Bach in drei Teilstücke eingeteilt, sodass jede Gruppe für ein Teilstück verantwortlich ist.

Am Ufer des Baches und manchmal sogar im Bach liegt oft Müll, den unsere Kinder fleißig einsammeln.

So lernen die Kinder bewusst mit der Natur umzugehen und werden so zu kleinen Umweltschützern.

Die Kinder sollten zur Bachputzede dabei haben:

- Wettergerechte Kleidung
- Gummistiefel
- Arbeitshandschuhe
- Wanderrucksack mit Trinkflasche

Waldtage

Die Waldtage im Frühling finden in diesem Kindergartenjahr an folgenden Tagen statt:

Krippe:	27. - 29. April
Fischegruppe:	03. - 05. Mai
Seesterngruppe:	10. - 12. Mai
Fröschegruppe:	19. - 21. Mai

Wichtige Informationen zu den Waldtagen:

Öffnungszeiten:

Bringzeit ist von 7.00- 8.00 Uhr in den Kindergarten oder bis 8.45 Uhr an den Waldspielplatz.

Wir laufen pünktlich um 8.00 Uhr am Kindergarten los.

Abholzeit ist von 11.45 - 12.00 Uhr am Waldspielplatz oder ab ca. 12.40 Uhr im Kindergarten.

Wenn Ihr Kind zum Mittagessen bleibt, läuft es mit zum Kindergarten und wird dort wie gewohnt betreut.

Der Kindergarten am Nachmittag findet wie gewohnt statt.

Zecken:

Wir Erzieherinnen entfernen Zecken nur dann, wenn die Eltern eine Einverständniserklärung unterschrieben haben.

Wie kleiden Sie Ihr Kind am besten?

Am besten ist es, wenn Sie Ihrem Kind der Witterung entsprechende Kleidung anziehen. Bitte beachten Sie, dass es im **Wald immer bedeutend kühler ist**.

Ältere Kleidung wäre von Vorteil, die schmutzig werden darf. Außerdem sollten Sie Ihrem Kind die Kleidung täglich wechseln, da sich Zecken darin festsetzen könnten. Feste Schuhe, Kopfbedeckung oder bei schlechtem Wetter gefütterte Gummistiefel, sind die Grundvoraussetzung, um im Wald gut bekleidet zu sein.

Was muss Ihr Kind mitnehmen?

Ihr Kind benötigt einen Wanderrucksack mit Vesper, Trinkflasche, Sitzmatte und einem kleinen Handtuch.

Wie sind wir erreichbar?

Sie erreichen uns in der Zeit zwischen 7.00 - 8.00 Uhr und ab 12.45 Uhr im Kindergarten.

Wann gehen wir in den Wald?

Wir gehen bei jedem Wetter, außer bei Sturm, Gewitter und starkem Dauerregen.

Wenn Sie unsicher sind, können Sie uns bis 8.00 Uhr im Kindergarten erreichen.

Wichtig: Geben Sie Ihrem Kind immer wettergerechte Kleidung mit. Auch wenn wir nicht in den Wald gehen, machen wir evtl. mit den Kindern vom Kindergarten aus einen Spaziergang.

Regeln im Wald:

- alle Kinder bleiben in Sichtweite der Erzieherinnen
- wir fassen keine toten Tiere an
- wir gehen sorgsam mit der Natur um
- wir essen keine Beeren, Pilze usw.

Vesper:

Der Vesperbereich wird von den Erzieherinnen betreut und ist mit Wasser und Seife ausgestattet, damit die Kinder mit sauberen Händen essen können.

Es ist wichtig, dass Sie Ihrem Kind ausreichend Vesper und Trinken mitgeben. Da wir in den Waldtage gemeinsam in und mit der Natur bewusst leben möchten, ist es sinnvoll, dass Sie Ihrem Kind ein geeignetes Vesper mitgeben, welches keinen Müll verursacht. In einer Vesperbox ist dieses am besten aufgehoben.

Bitte geben Sie Getränke in verschließbaren, auslaufsicheren Trinkflaschen mit.

Krippe:

Sie erhalten einen extra Infobrief der Krippe.

Termine

April:

- | | |
|----------------|-----------------------------|
| 01.04. | Osterfeier in allen Gruppen |
| 14.04. | Bachputzede Seesterne |
| 15.04. | Bachputzede Frösche |
| 16.04. | Bachputzede Fische |
| 27.04.- 29.04. | Waldtage Krippe |

Vorschau:

- | | |
|----------------|--------------------|
| 03.05.- 05.05. | Waldtage Fische |
| 10.04.- 12.04. | Waldtage Seesterne |
| 19.04.- 21.04. | Waldtage Frösche |